

~Para os Estudantes e Pais com Raízes Estrangeiras~

Seminário Informativo Sobre o Sistema das Escolas do Japão (Ensino Médio, Escola Profissionalizantes e Universidades) e as Profissões no Japão

Participação
Gratuita

**Conhecendo o Sistema Podemos
Pensar Melhor a Respeito**

Haverá Tradutor

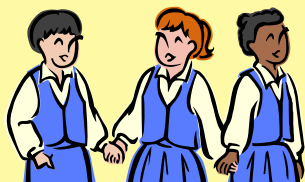
Português · Espanhol · Inglês ·
Vietnamita · Tagalo

Quais os exames existentes para
ingressar em um colégio?

Que tipo de empregos existem
no Japão?

Qual é o custo aproximado?

Qual é a diferença entre empregado
efetivo, empregado temporário (arubaito)
e part-timers (bico)?



Professor: Representante Haruo Hondo, NPO G-community

Data: 1ra. etapa: Domingo 11 de dezembro 2022 A recepção inicia as 13:00 hs.

① 13:30~15:00 Ensino Médio, escolas Profissionalizantes e Universidades

② 15:10~16:30 20 ocupações no Japão

2da. etapa: Domingo 18 de dezembro 2022 A recepção inicia as 13:00 hs.

① 13:30~15:00 Ensino Médio, escolas Profissionalizantes e Universidades

② 15:10~16:30 20 ocupações no Japão

Escolha a 1ra. etapa ou a 2da. etapa e proceda os tramites para inscrever-se.

Qualquer das alternativas, seja número ① ② será bem aceita a sua inscrição.

Dirigido à: Jovens com raízes estrangeiras de 10~20anos e aos pais.

Participação limitada para 15 pessoas.

Local:

1ra. etapa Iseaki-shi Kasuri no Sato, 3.ro. andar Sala de Seminários

(Iseaki-shi Showa-cho 1712-2)

2da. etapa Iseaki-shi Kasuri no Sato Predio Enkei Kouryuu Sala numero 1

(Iseaki-shi Showa-cho 1712-2)

☆Participações individuais
de jovens e pais também
são bem-vindas



Informação · Inscrição: As inscrições será encerrada assim que completar
o número determinado de inscritos.

Escreva o nome, telefone, e-mail, nacionalidade, idade, endereço e envie: Por favor, antes de sair medir
a temperatura em casa.

Email: school.hotline.gunma@gmail.com (Português, Espanhol),
jp.ed.gcommunity@gmail.com (Inglês, Vietnamita, Tagal, Japonês) OU

o seguinte número de telefone (Segunda~Sábado 18:00~21:00)

080-8730-6969 (Português, Espanhol), **070-5021-9103** (Inglês, Japonês)

Patrocínio da: Secretaria de Educação de Gunma Ken



Por favor, venha
com mascara.

ポルトガル語版

Grupo de Implementação e Organização: NPO Inst. Social G community